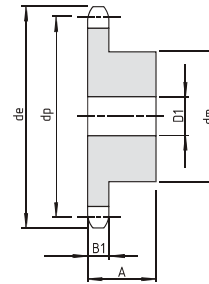
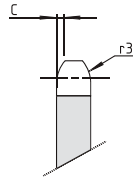


KOŁA ŁAŃCUCHOWE Z PIASTĄ I UTWARDZONYMI ZĘBAMI DLA ŁAŃCUCHA ROLKOWEGO

DIN 8187 - ISO / R 606



Materiał: stal C 43

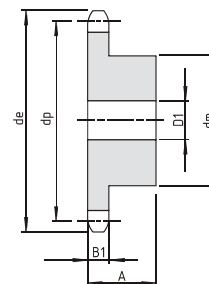
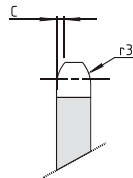
3/8" x 7/32"
06B - 1

podziałka
9,525 mm

B1	C	r3
5,3	1	10

Z	de	dp	kod	dm	D1	A	[kg]
13	43,50	39,80	P1195	28	8	25	0,13
14	46,50	42,80	P1196	31	8	25	0,16
15	49,50	45,81	P1197	34	8	25	0,19
16	52,50	48,82	P1198	37	10	28	0,24
17	55,50	51,83	P1199	40	10	28	0,28
18	58,60	54,85	P1200	43	10	28	0,33
19	61,60	57,87	P1201	45	10	28	0,36
20	64,60	60,89	P1202	46	10	28	0,39
21	67,60	63,91	P1203	48	12	28	0,42
22	70,60	66,93	P1204	50	12	28	0,46
23	73,70	69,95	P1205	52	12	28	0,50

Z	de	dp	kod	dm	D1	A	[kg]
24	76,70	72,97	P1206	54	12	28	0,54
25	79,70	76,00	P1207	57	12	28	0,60
30	94,80	92,12	P1208	60	12	30	0,72



Materiał: stal C 43

1/2" x 5/16"
08B - 1

podziałka
12,7 mm

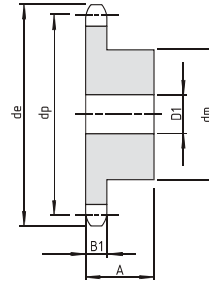
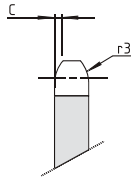
B1	C	r3
7,2	1,3	13

Z	de	dp	kod	dm	D1	A	[kg]
12	53,90	49,07	P1209	33	10	28	0,21
13	57,90	53,06	P1210	37	10	28	0,26
14	61,90	57,07	P1211	41	10	28	0,32
15	65,90	61,09	P1212	45	10	28	0,38
16	69,90	65,10	P1213	50	12	28	0,46
17	74,00	69,11	P1214	52	12	28	0,51
18	78,00	73,14	P1215	56	12	28	0,59
19	82,00	77,16	P1216	60	12	28	0,67
20	86,00	81,19	P1217	64	12	28	0,76
21	90,10	85,22	P1218	68	14	28	0,85
22	94,10	89,24	P1219	70	14	28	0,91

Z	de	dp	kod	dm	D1	A	[kg]
23	98,10	93,27	P1220	70	14	28	0,94
24	102,10	97,29	P1221	70	14	28	0,98
25	106,20	101,33	P1222	70	14	28	1,01
30	126,30	121,50	P1223	80	16	30	1,46

KOŁA ŁAŃCUCHOWE Z PIASTĄ I UTWARDZONYMI ZĘBAMI DLA ŁAŃCUCHA ROLKOWEGO

DIN 8187 - ISO / R 606



Materiał: stal C 43

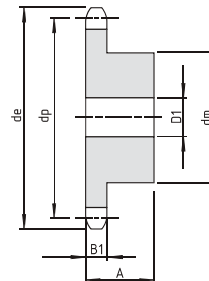
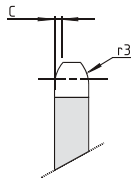
5/8" x 3/8"
10B - 1

podziałka
15,875 mm

B1	C	r3
9,1	1,6	16

Z	de	dp	kod	dm	D1	A	[kg]
12	68,20	61,34	P1224	42	12	30	0,37
13	73,20	66,32	P1225	47	12	30	0,46
14	78,20	71,34	P1226	52	12	30	0,56
15	83,20	76,36	P1227	57	12	30	0,67
16	88,30	81,37	P1228	60	12	30	0,76
17	93,30	86,39	P1229	60	12	30	0,88
18	98,30	91,42	P1230	70	14	30	1,01
19	103,30	96,45	P1231	70	14	30	1,15
20	108,40	101,49	P1232	75	14	30	1,21
21	113,40	106,52	P1233	75	16	30	1,35
22	118,40	111,55	P1234	80	16	30	1,41

Z	de	dp	kod	dm	D1	A	[kg]
23	123,50	116,58	P1235	80	16	30	1,47
24	128,50	121,62	P1236	80	16	30	1,54
25	133,60	126,66	P1237	80	16	30	1,60
30	158,80	151,87	P1238	90	20	35	2,41



Materiał: stal C 43

3/4" x 7/16"
12B - 1

podziałka
19,05 mm

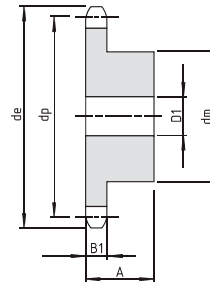
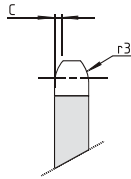
B1	C	r3
11,1	2	19

Z	de	dp	kod	dm	D1	A	[kg]
12	81,80	73,60	P1239	52	16	35	0,65
13	87,80	79,59	P1240	58	16	35	0,80
14	93,80	85,61	P1241	64	16	35	0,97
15	99,80	91,63	P1242	70	16	35	1,16
16	105,80	97,65	P1243	75	16	35	1,34
17	111,90	103,67	P1244	80	16	35	1,53
18	117,90	109,71	P1245	80	16	35	1,61
19	123,90	115,75	P1246	80	16	35	1,70
20	130,00	121,78	P1247	80	16	35	1,80
21	136,00	127,82	P1248	90	20	40	2,35
22	142,00	133,86	P1249	90	20	40	2,46

Z	de	dp	kod	dm	D1	A	[kg]
23	148,10	139,90	P1250	90	20	40	2,56
24	154,10	145,94	P1251	90	20	40	2,68
25	160,20	152,00	P1252	90	20	40	2,80
30	190,40	182,25	P1253	95	20	40	3,63

KOŁA ŁAŃCUCHOWE Z PIASTĄ I UTWARDZONYMI ZĘBAMI DLA ŁAŃCUCHA ROLKOWEGO

DIN 8187 - ISO / R 606



Materiał: stal C 43

1" x 17,02 mm
16B - 1

podziałka
25,4 mm

B1	C	r3
16,2	2,5	26

Z	de	dp	kod	dm	D1	A	[kg]
12	109,70	98,14	P1254	69	16	40	1,43
13	117,70	106,12	P1255	78	16	40	1,77
14	125,70	114,15	P1256	84	16	40	2,08
15	133,70	122,17	P1257	92	16	40	2,46
16	141,80	130,20	P1258	100	20	45	3,14
17	149,80	138,22	P1259	100	20	45	3,34
18	157,80	146,28	P1260	100	20	45	3,56
19	165,90	154,33	P1261	100	20	45	3,78
20	173,90	162,38	P1262	100	20	45	4,03
21	182,00	170,43	P1263	110	20	50	5,01
22	190,10	178,48	P1264	110	20	50	5,28

Z	de	dp	kod	dm	D1	A	[kg]
23	198,10	186,53	P1265	110	20	50	5,56
24	206,10	194,59	P1266	110	20	50	5,86
25	214,20	202,65	P1267	110	20	50	6,16
30	254,60	243,00	P1268	120	20	50	8,38